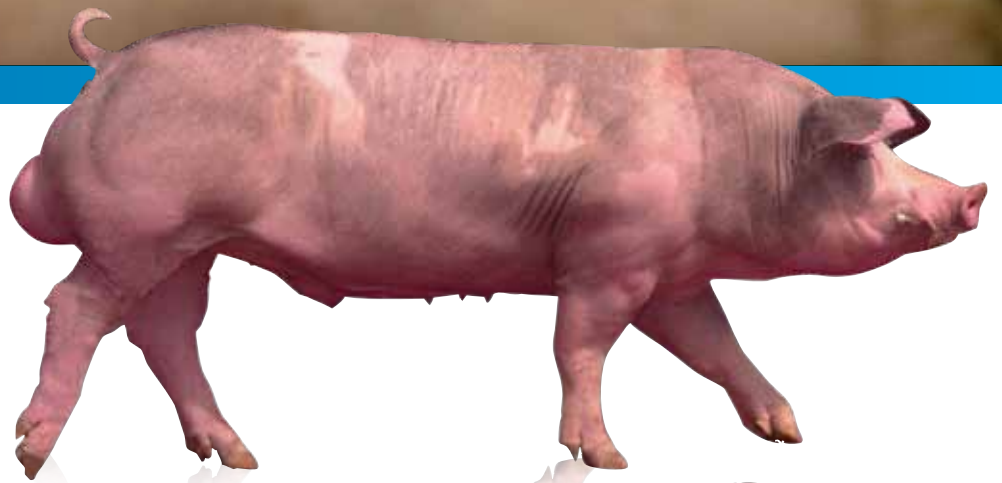




DER HYPOR MAXTER
VIEL FLEISCH ZU GERINGEN KOSTEN

HYPOR
MAXTER



SCHNELLES WACHSTUM

Niedrige Produktionskosten führen bei diesem außergewöhnlichen Piétrain Endstufeneber zu hohen Gewinnen. Die Hypor Maxter Nachkommen bestechen durch folgende Merkmale: hohe Futterraufnahme, hervorragende Futtermittelverwertung, schnelles Wachstum, Uniformität und einen hohen Magerfleischanteil. Unsere Fokussierung auf eine ausgewogene Zucht resultiert in besserer Fleischqualität sowie einfach zu handhabenden Schweinen vom Absetzen bis zur Vermarktung. Wenn Sie besonderen Wert auf Futtermittelverwertung, hohen Durchsatz pro Mastplatz und mageres Fleisch legen, dann ist der Hypor Maxter Ihr Eber.

Hypor Maxter

- **Der am schnellsten wachsende Piétrain weltweit**
Der Hypor Maxter ist erfolgreich aufgrund seines hervorragenden mageren Fleisches, hoher Leistungsfähigkeit und extrem schnellen Wachstums.
- **Höchst effiziente Futtermittelverwertung**
Hypor legt auch weiterhin sein Hauptaugenmerk auf die Futtermittelverwertung sowohl beim Maxter als auch allen anderen Produktlinien – das Ergebnis sind leistungsfähigere Schweine und daraus resultierend niedrigere Kosten in der Wirtschaftlichkeit.
- **Hoher Magerfleischanteil**
Bei den Merkmalen Wachstum und Magerfleisch müssen wir nicht länger einen Kompromiss eingehen.

Der Hypor Maxter Piétrain produziert schnell wachsende, leistungsfähige und uniforme Schweine, die den Anforderungen und Erwartungen an mageres Fleisch gerecht werden.

- **Führend in der Uniformität**
Verringerung von Gewichtsschwankungen von Anfang an bis zum Ende. Die Hypor Maxter Nachkommen sind uniformer in Statur und Gewicht von der Geburt bis zur Vermarktung.
- **Stress-negativ**
Stress-negative Schweine sind vor der Schlachtung und während des Transports weniger stör anfällig. Daraus resultieren eine niedrigere Sterblichkeitsrate und verbesserte Fleischqualität (weniger PSE Fleisch).

Produktleistung

Unter www.hypor.com/maxter können Sie die aktuellen Leistungsdaten einsehen.



Unsere Zuchttechnologien

Leistungstest zur Futtermittelverwertung

Die Futtermittelaufnahme und das Fleischwachstum werden bei den ausgewählten Endstufenebern ausgewertet, um die Futtermittelverwertung zu bestimmen. Zusätzlich zur Futtermittelaufnahme misst Hypor die RFI, um die Netto Futtermittelverwertung zu verbessern. RFI ist die Differenz zwischen aktueller Futtermittelaufnahme und der vorgegebenen Futtermittelaufnahme – die Vorgabe basiert auf dem Alter des Tieres, dem Gewicht und der erforderlichen Nahrung für Haltung und Wachstum. Tiere mit einem hohen RFI Wert werden nicht in das Zuchtprogramm aufgenommen. Diese zusätzliche Information hilft uns, noch leistungsfähigere Tiere zu selektieren als nur durch Nutzung der standardisierten Futtermittelaufnahme und Messung des Fleischwachstums.

Echtzeit Ultrasound Schlachtkörper-Erfassung

Rückenfett und Muskeldicke werden bei den ausgewählten Hypor Maxter Ebern und Jungsauern mütterlicher Linien bei 120 kg Lebendgewicht mit der Echtzeit Ultraschall Technologie gemessen. Diese Daten werden in den Selektionsindex aufgenommen.

Individuelle Gewichtsermittlung

Hypor ermittelt das individuelle Gewicht der ausgewählten Tiere bei der Geburt, 14 Tage bzw. 90 Tage danach und am Ende des Tests (120 kg Gewicht). Diese Daten werden in den Selektionsindex aufgenommen, um das Absatz- und Geburtsgewicht sowie die Wachstumsrate und Uniformität zu verbessern.

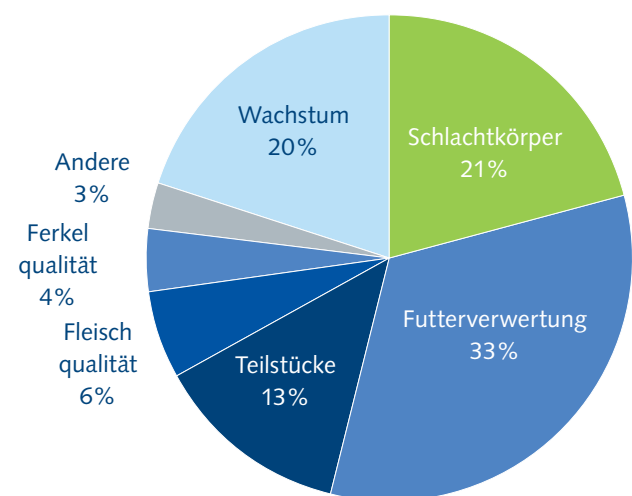
CCPS (Kombinierte Kreuzungs- und Reinzucht-Selektion)

Hypor hat CCPS Herden in Europa und Kanada, wo gekreuzte Mastschweine (Hypor Libra x Hypor Maxter, Magnus, Kanto oder Myrus) in der gleichen Art und Weise getestet werden wie Reinzucht Endstufen-Linien. Wir nutzen den Pedigree des gekreuzten Mastschweins und erhalten wertvolle Informationen, wie gut sich die Nachkommen einer individuellen Eberlinie in normaler Umgebung bei normaler Fütterung entwickeln. In unserem Zuchtprogramm nutzen wir diese Informationen neben der individuellen Leistung eines jeden Ebers.

Gen-Lieferoptionen

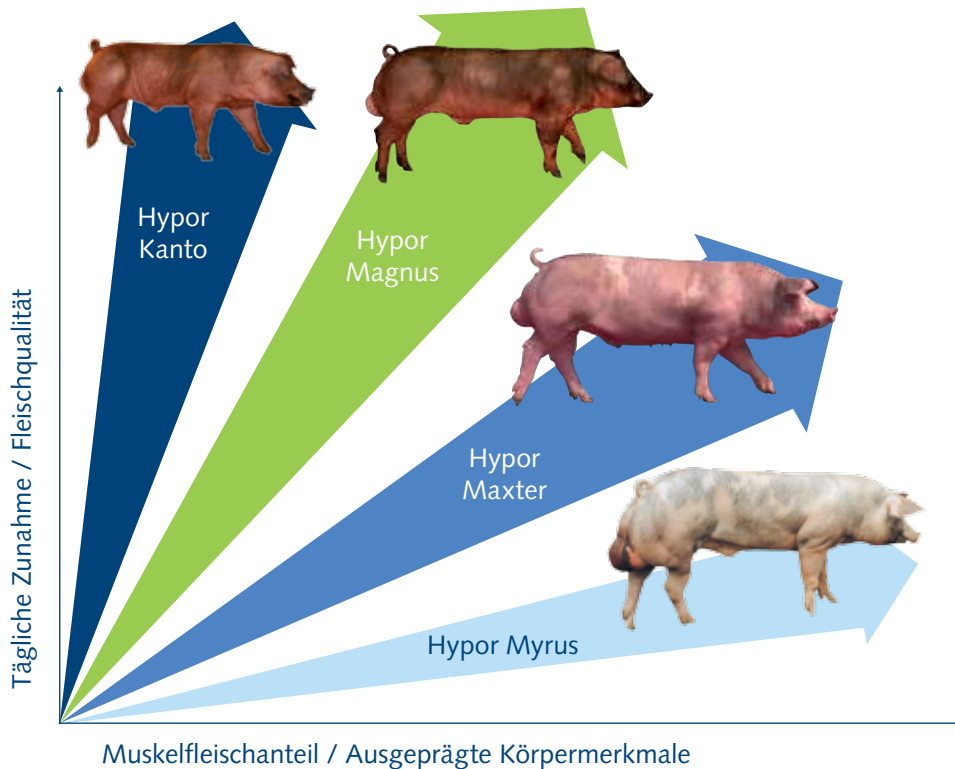
- Frischer Samen
- Eber für die Eigenbestands-Besamung
- Natursprungeber

Selektionsindex Hypor Maxter



Spezielle Eber für die entsprechende Leistung

Die Profitabilität einer Schweinefleisch-Produktion beruht auf der Kostenreduzierung der erreichten Leistung pro Einheit. Unterschiedliche Märkte verlangen unterschiedliche Angebote. Die Nachfrage der Verbraucher schwankt von mageren Tieren bis hin zu besonderen Schweinefleisch-Merkmalen. Die Produzenten müssen die Stärken der unterschiedlichen Eber berücksichtigen und die besondere Rolle der Mastschweine in der gesamten Schweinefleischkette sehen. Die Auswahl der richtigen Eber-Linie verbessert die Gesamtleistung.



Hypor

Unser Ziel ist es, innovative und beständige genetische Lösungen für die tierische Produktion zu liefern: Durch örtliche Produktionen, regionale Verkaufsberater und ein starkes Betreuungsnetzwerk. Gegründet 1960, ist das Hypor Zuchtprogramm auf eine ausgewogene Zucht ausgelegt, um die höchst mögliche Wirtschaftlichkeit zu erreichen.

hypor.germany@hendrix-genetics.com | + 49 (0) 4282-509727 | www.hypor.de