

Download und importieren der Eberdaten in den DB Planer

Im Menüpunkt Eberdaten klicken Sie auf den Button: Download der Daten.

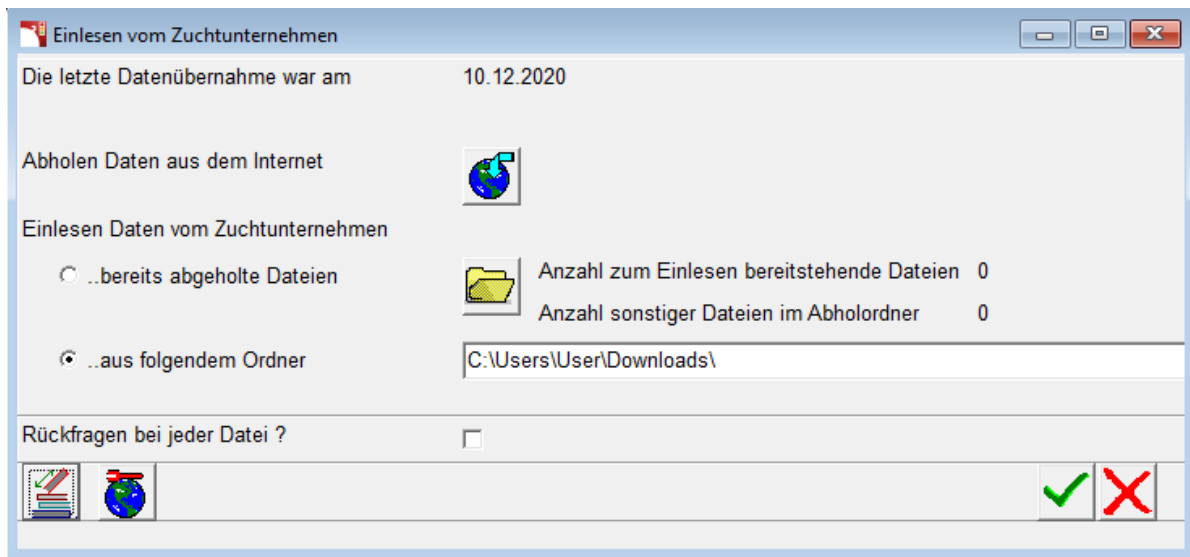
Die Daten werden automatisch gespeichert in ihrem Standarddownloadverzeichnis. Unter Windows normalerweise unter: Downloads

The screenshot shows the website 'Schweinebesamungsstation Weser-Ems e.V.' with a navigation menu including 'Home', 'News', 'Eberangebot', 'Service', 'Top-Genetik-PLUS', 'awe-Agrarshop', 'Unternehmen', and 'Ansprechpartner'. A search bar is present with the text 'Stichwortsuch'. Below the navigation is a large green banner with the text 'EBERSUCHE'. Underneath the banner, there is a message: 'Sie können die Eberdaten für den db.Planer direkt herunterladen' and a yellow button labeled 'DOWNLOAD DER DATEN'. At the bottom, there are two search filters: 'Direkt nach Eberdaten suchen:' with a search input field and 'oder Eberdaten filtern:' with two input fields labeled 'Station' and 'Rasse'.

Dann klicken Sie im DB Planer den Menüpunkt Datenaustausch>Einlesen von Zuchtunternehmen.

The screenshot shows the 'db.Planer Service V2011 (V2011.20201125)' application window. The menu bar includes 'Erfassen', 'Management', 'Auswerten', 'Q & S', 'Einstellen', 'Datenaustausch', 'Extras', 'Zucht', 'Info', 'Fenster', and 'Hilfe'. The 'Datenaustausch' menu is open, showing a list of options: 'Betriebsdaten sichern', 'Auslesen an db.Plus', 'Auslesen an LKV Bayern', 'Auslesen an SUISAG', 'Auslesen an Qualitas AG', 'Importieren von Listen', 'Importieren von Erfassungsmasken', 'Importieren Menüpunkt Herdenanalyse', 'Zuladen Betriebsdaten', 'Sammelzuladen Betriebsdaten', 'Auslesen überbetrieblich', 'Einlesen vom Zuchtunternehmen' (highlighted in blue), 'Datenübergabe an Fütterungsanlagen', 'Importieren neueste db.Planer-Listen', 'Importieren neueste db.Planer-Erfassungsmasken', 'Herdenanalyse rücksetzen auf Standard', and 'Importieren Nachrichten und Texte in Sprachtabelle Hilfedatei zuladen'. The main window area is currently empty.

Es öffnet sich folgendes Fenster:



Hier einfach den Speicherort bei „aus folgendem Ordner“ eingeben und auf den grünen Haken klicken. Dann wird sofort die Datei importiert.