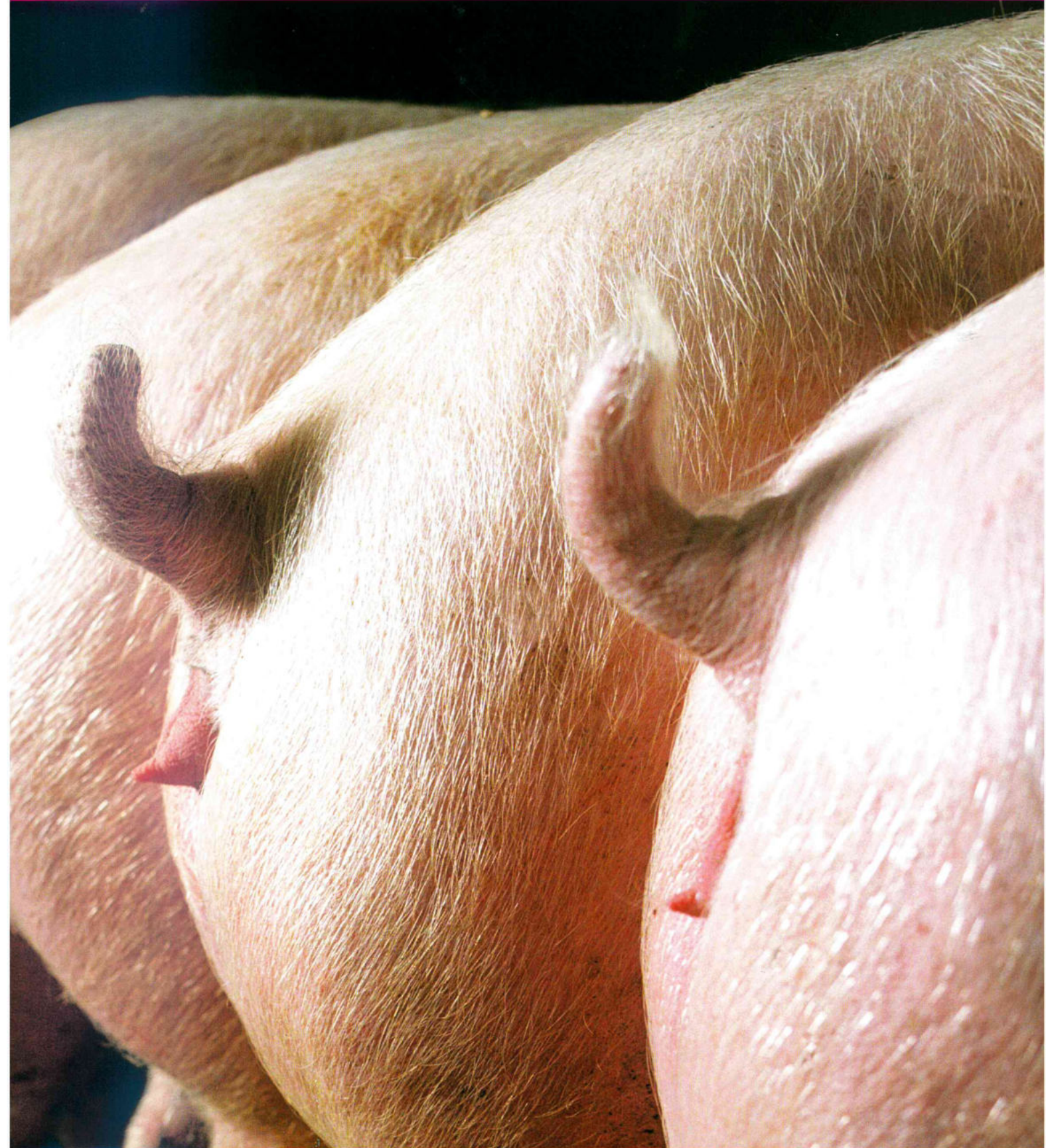




**InGene® 4.0**





## Produzieren Sie Ihren eigenen Zuchtfortschritt

Immer mehr Landwirte möchten aus gesundheitlichen Gründen keine Jungsauen zukaufen. Topigs Norsvin bietet diesen Betrieben das InGene®-Konzept für die Eigenremontierung an.

## Werden Sie Teil der Züchtung

Wir begleiten Sie von der Auswahl der richtigen Anpaarungspartner bis hin zur Produktion Ihrer eigenen Jungsauen.

## Es sichert Ihren Betriebserfolg!

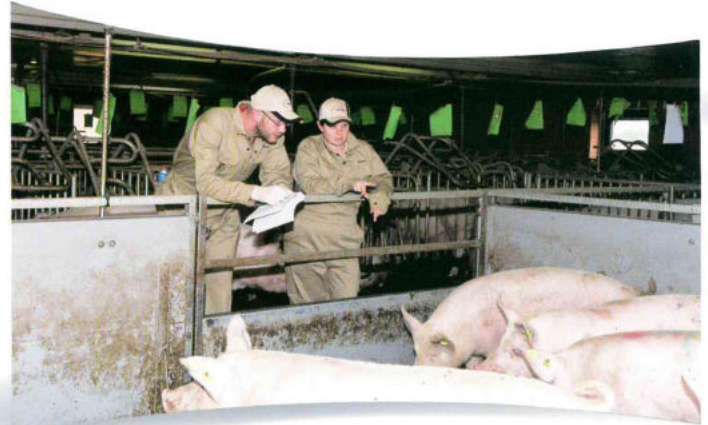
## Gesellschaftskonforme Produktion

Für Topigs Norsvin waren dies schon immer die Grundpfeiler ihrer Zuchtarbeit.

Topigs Norsvin steht für:

- sehr gute Mütterlichkeit
- vitale und gleichmäßige Ferkel
- langlebige Sauen
- total feed efficiency und damit
- ressourcenschonende Produktion
- Tierwohl

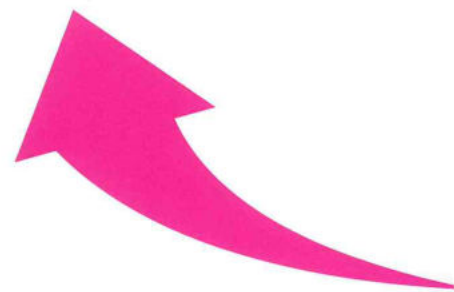
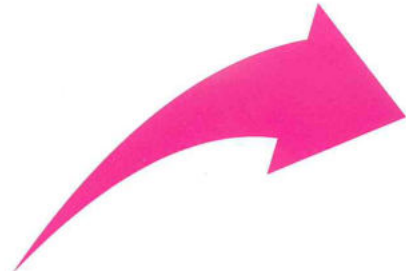
## Topigs Norsvin steht für gesellschaftliche Verantwortung!



Auswahl der richtigen Sauen

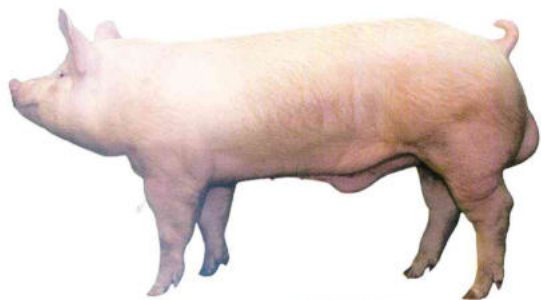


Eingliederung der nächsten Generation

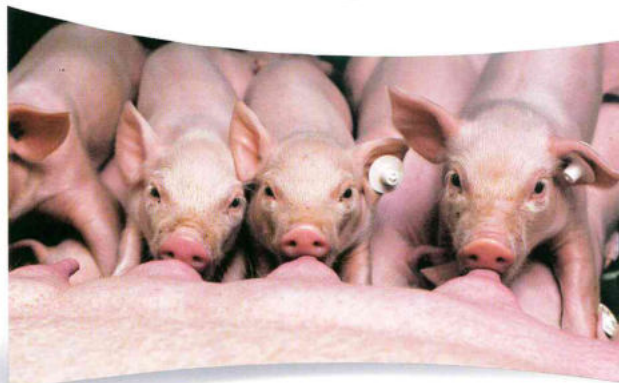




Auswahl der richtigen Eber



Produzieren Sie Ihre eigenen Zuchtferkel



## Kopplung Ihres Sauenplaners mit der weltweit größten Zuchtdatenbank

Profitieren Sie von der Kopplung Ihres Sauenplaners mit der weltweit größten Zuchtdatenbank: PIGBASE

- Aktuelle und sichere Zuchtwerte für Ihre Sauen
- Unterstützung der Zuchtarbeit in Ihrem Betrieb
- Ihr wirtschaftlicher Vorteil

= mehr €



Zuchtwerte über die Kopplung Ihres Sauenplaners mit PIGBASE

db Planer V1309 (V1309.20140106) 18092 SNW Berater Käup 2101/41 05.11.2014 09:5

**1482** **Soll-Abf. Do 04.12.**  
Verwendung: Remontenmutter

Wendbuch-Nr. 1648RGVL Geburtdatum 13.03.2013  
Ferkelnummer 0081ESIVSI V-Jahr Liefertag  
Zitzen Mutter 0480CSW TZZZZ  
M-Bem

TOPIGS - Zuchtwerte	TSI	Ges. geb. +1,1	MFA: +0,1	Zun. +24	Test -/-	Anz. Wurf	Remonten AA
Leistung:	Gesamt	/Wurf	/Jahr	EBA	234.0	Abferkequ %	100.0
Anz. Würfe ges. geb.	32	16.0	2.59	EFA	350.0	Prod.tage/Wurf	141.0

Selektion Ihrer Jungsaugen





## Die Vorteile des InGene® Konzepts von Topigs Norsvin

- **Gesundheit**

Sie bringen nur Sperma in Ihren Betrieb und reduzieren das gesundheitliche Risiko. Produzieren Sie Jungsauern mit Ihrem bestandsspezifischen Gesundheitsstatus.

- **Genetischer Fortschritt**

Maximaler genetischer Fortschritt durch Kopplung mit der weltweit größten Zuchtdatenbank. Zugang zu allen Vorstufenebern aus dem Topigs Norsvin Zuchtprogramm.

- **Benutzerfreundlichkeit**

InGene® Web-Tool und IPG Unterstützung für Ihren Betrieb.

- **Service**

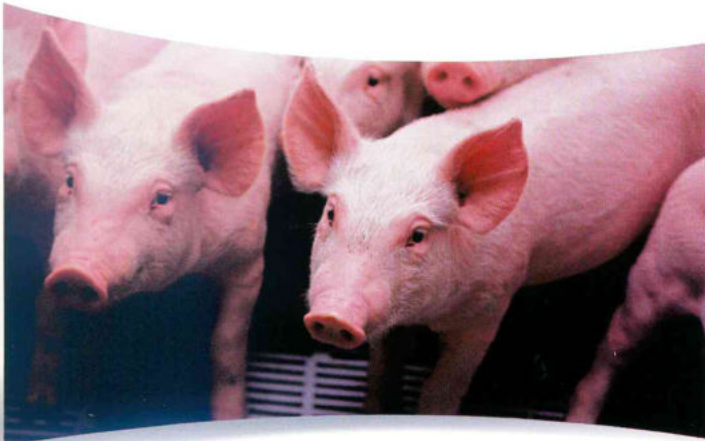
Eine kompetente fachliche Beratung und Begleitung sichert Ihren Erfolg.

- **Kosten**

Reduzierte Remontierungskosten bei optimaler Planung und Durchführung.

- **Bewährtes Konzept**

Über 700 zufriedene Kunden nutzen bereits Topigs Norsvin InGene®.



Aufzucht und  
betriebsspezifische Impfungen

## TOPIGS-SNW Linien für die Eigenremontierung

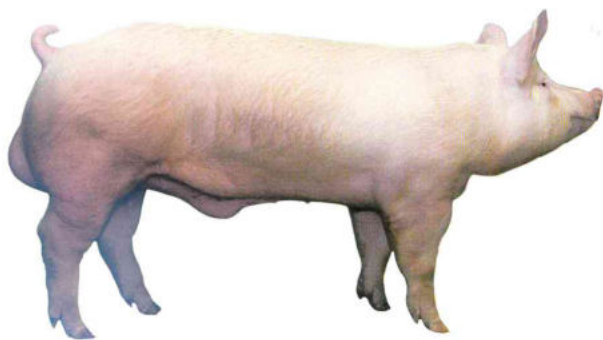
### Z-Linie (Large White)

Hohe Fruchtbarkeit  
geringe Verluste

Einfaches Handling  
robuste Sau

Exzellente  
Muttereigenschaften

Fleischreich & effizientes  
Wachstum



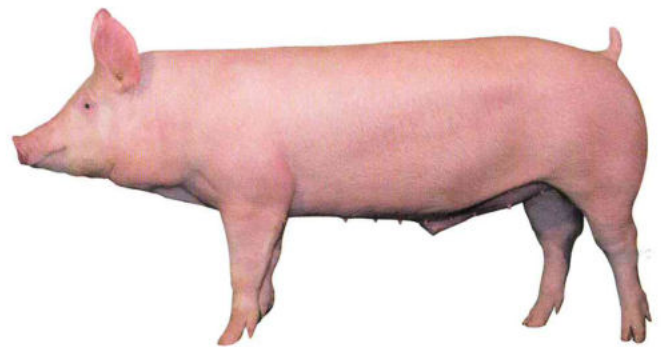
### A-Linie (Large White)

Hohe Futtermittelaufnahme  
schnelles Wachstum

Gute Schlachtkörper-  
eigenschaften

Robuste und kräftige  
Sauen und Ferkel

Gute Fruchtbarkeit geringe  
Anzahl tot geb. Ferkel



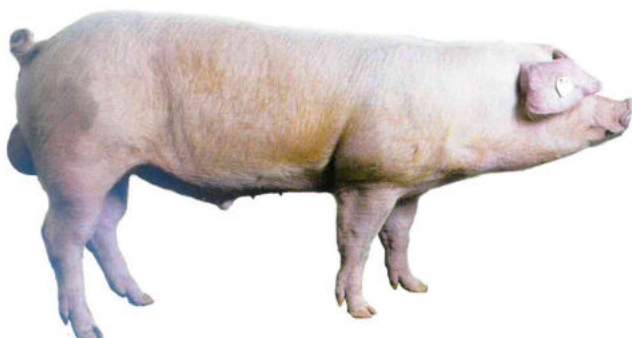
### N-Linie (Landrasse)

Exzellente  
Muttereigenschaften

Einfache Handhabung  
sehr ruhige Sauen

Hohe Fruchtbarkeit geringe  
Anzahl tot geb. Ferkel

Schnelles Wachstum  
effiziente Elterntiere



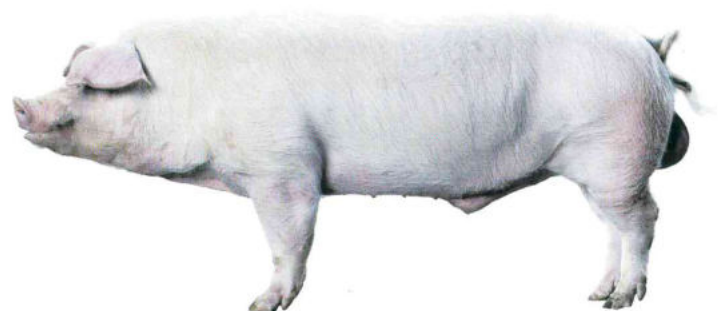
### L-Linie (Landrasse)

Überlegene Futtereffizienz

Hohe Fruchtbarkeit  
mit hoher Absetzleistung

Hohe Schlachtkörperqualität

Fleischreiches Wachstum





## Die Väter des Erfolges

Topigs Norsvin hat auf allen wichtigen Besamungsstationen in Deutschland und den Niederlanden hochgesunde Vorstufeneber der neuesten Generation.

Jeder InGene®-Betrieb hat Zugriff auf diese Eber. Monatlich erhalten Sie eine Übersicht mit den neuesten Zuchtwerten zu den Topigs Norsvin Vorstufenebern auf Ihrer Besamungsstation.

**Wer auf das InGene®-Konzept von Topigs Norsvin setzt,  
entscheidet sich für Sicherheit in der Zucht und  
für höchsten genetischen Fortschritt.**

