

BHZPlakativ

NEUES vom Schwein – IHR LÖSUNGSANBIETER FÜR VERANTWORTUNGSVOLLE SCHWEINEPRODUKTION.

UPDATE 2018

Sau solide.

Fütterung Mastschweine vom db.77®

Hohe tägliche Zunahmen und ein hoher Magerfleischanteil schließen einander nicht aus. Dafür muss eine bedarfsgerechte Versorgung mit Nährstoffen sichergestellt und die Futterzuteilung dem Wachstumsverlauf der Tiere angepasst werden. Die folgende Tabelle enthält eine mögliche Futterkurve auf Basis eines Zunahmenniveaus von 950 Gramm Tageszunahmen.

Eine betriebsindividuelle Anpassung dieser Futterkurve ist jedoch notwendig. Sprechen Sie unsere Außendienstmitarbeiter an.

Die Nachkommen des Ebers db.77® (BHZP Piétrain, NN) können durchgehend ad libitum gefüttert werden. Die Anzahl und Ausgestaltung der Fress- und Tränkestellen sollte es den Tieren leicht machen, an Futter und Wasser zu gelangen. Bei sehr hohen Wachstumsintensitäten kann es allerdings sinnvoll sein, zumindest die Börgen in der Endmast restriktiv zu versorgen. An die optimale Futterrestriktion sollte man sich schrittweise, betriebsindividuell (!) herantasten. Generell gilt: Übergänge zur restriktiven Versorgung müssen gleitend vorgenommen werden und können ab 90 bis 95 kg eingeleitet werden.

db.77®

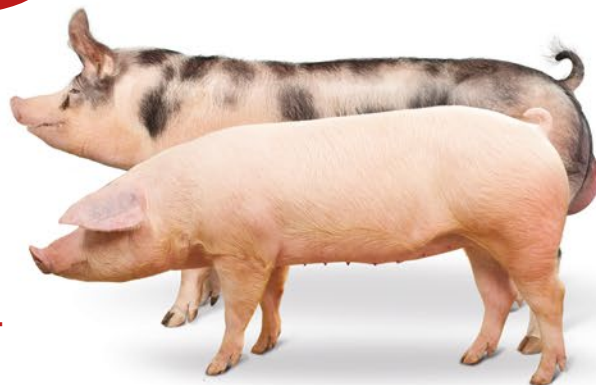


Futterkurve für db.77® Nachkommen ca. 950 Gramm tägliche Zunahme

Mast Woche	Gewicht (kg)		Futterangebot MJ ME / Tier / Tag	
	von	bis	weiblich	Börgen
1	27	32,5	20	22
2	32,5	38,1	22	24
3	38,1	44,1	24	26
4	44,1	50,6	26	29
5	50,6	57,6	28	33
6	57,6	65	30	36
7	65	72,8	33	38
8	72,8	80,6	36	38
9	80,6	88	38	38
10	88	95,1	39	38
11	95,1	102	39	38
12	102	108,3	39	38
13	108,3	114,3	39	38
14	114,3	120	39	38

Futterverwertung 1 zu 2,63

Fütterung Mastschweine vom db.77[®]



Mehrphasige Fütterung: Vorschlag für die Nährstoffgehalte von Mischfuttern für db.Masttiere

		Eingewöhnung 5 – 10 kg Futter /Tier	Vormast	Mittelmast	Endmast*
Gewicht	kg		30 – 55	55 – 85	85 – Schlachtung
Energie	MJ ME	13,4 – 13,8	13,2 – 13,6	12,8 – 13,6	12,8 – 13,2
Rohprotein	%	17,0 – 17,5	17,0 – 17,5	16,0 – 16,5	13,5 – 14,0
Rohfett	%	>4	>4	4 – 5	4
Rohfaser	%	>4	>4	>4	>4
Stärke		38 – 40	38 – 40	40 – 42	40 – 42
Lysin**	%	1,20 – 1,25	1,13 – 1,16	1,00 – 1,02	0,90 – 0,93
Lysin/ME	%/MJ	0,86	0,86	0,75	0,70
Met + Cys	%	0,69 – 0,71	0,68 – 0,70	0,58 – 0,61	0,54 – 0,56
Threonin	%	0,76 – 0,78	0,74 – 0,77	0,63 – 0,67	0,59 – 0,61
Tryptophan	%	0,23 – 0,24	0,23	0,19 – 0,20	0,18 – 0,19
Calcium	%	0,75	0,75	0,70	0,55
Phosphor	%	0,55	0,47	0,40	0,35 – 0,38
verd. P	%	0,30	0,28	0,25	0,22
Natrium	%	0,22	0,22	0,22	0,22
Vitamin A	I. E.	16.000	6.500	5.200	5.200
Vitamin D	I. E.	2.000	2.000	1.000	800
Vitamin E	mg	80	80	60	40
Phytase	ja	Laut Angabe des Phytaseherstellers			
Aminogramm		Lys : Met/Cys : Thr : Try 1 : 0,6 : 0,66 : 0,2			

* Für eine stark N-/P-reduzierte Fütterung kann eine 4. Fütterungsphase ab 95 kg empfehlenswert sein.

** Die Aminosäureausstattung sollte sich am Energiegehalt orientieren.